

Контейнер для мультилифта

Объем (м³) 14-32
 Полезный груз (т) до 20
 Марка стали Ст3пс, St37-2

ТЕХНИЧЕСКИЕ ДАННЫЕ

Дно

- толщина листа 4 мм
- усиление швеллером 100*50*3 мм
- расстояние между усилениями 328 мм
- лыжи двутавровая балка 180 мм

Боковые стороны

- толщина листа 3 мм
- стойки швеллер 100*50*3 мм
- стойка последняя швеллер 160*63*5 мм
- расстоянием между стойками 657мм
- обрамление труба 80*80*4 мм

Передняя сторона

- толщина листа 3 мм
- крюковой захват круг Ø 50 мм
- тросовой захват
- обрамление труба 80*80*4 мм

Двери

- толщина листа 3 мм
- дверная рама 90*50*3 мм
- голландский запор
- защитная пластина замка
- петли с масленками

Ролики

- с подшипником скольжения
- масленки

Покрытие

- антикоррозийная грунтовка
- алкидная эмаль

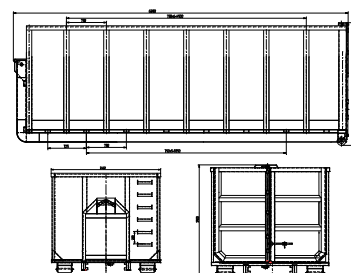
Сварка

- полуавтоматическая в среде защитных газов с применением смеси FOGON - 20 %



ТИПОВЫЕ РАЗМЕРЫ КОНТЕЙНЕРОВ*

Объем, м ³	14	20	27	32	36
Длина внутренняя, мм	6000	6000	6000	6000	7000
Длина наружная, мм	6300	6300	6300	6300	7300
Высота внутренняя, мм	1000	1480	1975	2250	2250
Высота наружная, мм	1650	1770	2300	2540	2540
Ширина внутренняя, мм	2300	2300	2300	2300	2300
Ширина наружная, мм	2500	2500	2500	2500	2500



*Размеры по желанию заказчика могут быть изменены