

- 1 Behälter mit Zigarettenplättchen
- 2 Haube
- 3 Halter
- 4 Schlossachse (für 3Kt.-Schlüssel)
- 5 Schlosshaken
- 6 Schlossfeder
- 7 Wandbefestigung (2 Teile)
- 8 Schlüssel (3Kt. DIN 22417 M5)

Montage:

Reihenfolge A bis E siehe MK-03567-03

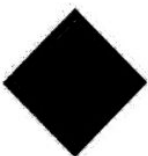
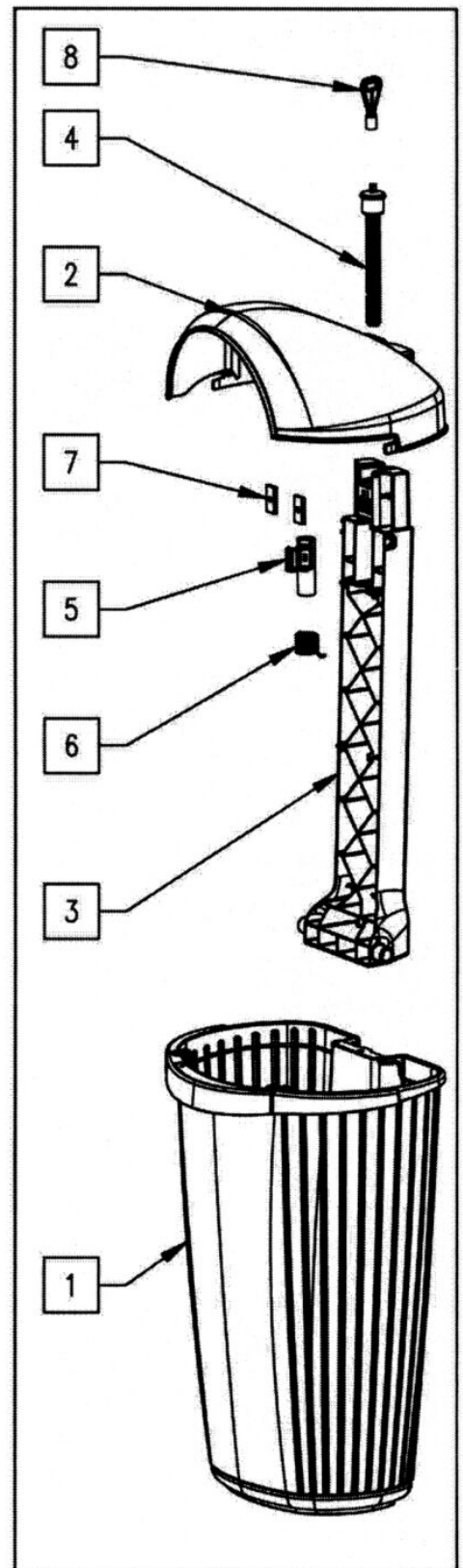
- A Haube [2] auf Halter [3] stecken und verrasten !
- B Schlossfeder [6] über Schlosshaken [5] schieben und verhaken !
- C Die montierten Teile in den Halter [3] stecken und ...
- D ...die Schlossachse durch Haube [2] Halter [3] und Schlosshaken [5] schieben, bis Teile verrasten!
- E Behälter [1] auf Halter [3] setzen und unter die Haube [2] schwenken. Der Behälter verrastet am Schlosshaken!

- 1 Bin with cigarette plate
- 2 Cap
- 3 Holder
- 4 Lock axle (for triangular key)
- 5 Lock hook
- 6 Lock spring
- 7 Wall fixing device (2 parts)
- 8 Key (triangular DIN 22417 M5)

Mounting:

Sequence A to E see MK-03567-03

- A Put cap [2] on holder [3] and lock it !
- B Push lock spring [6] over lock hook [5] and lock it !
- C Put mounted parts into holder [3] and ...
- D ...push lock axle through cap [2], holder [3] and lock hook [5] then lock parts !
- E Place bin [1] on holder [3] and swivel under cap [2]. The bin will lock on lock hook!



Benennung / Designation
ABFALLBEHÄLTER Modell Dinova
 Montage
LITTERBIN Model Dinova
 Mounting

Gezeichnet von / Drawn by
 E. Roblin

Zng.-Nr. / Drawing no.
MK-03567-02

Datum / Date
 22.10.2004

Blatt / Sheet

Index
0